

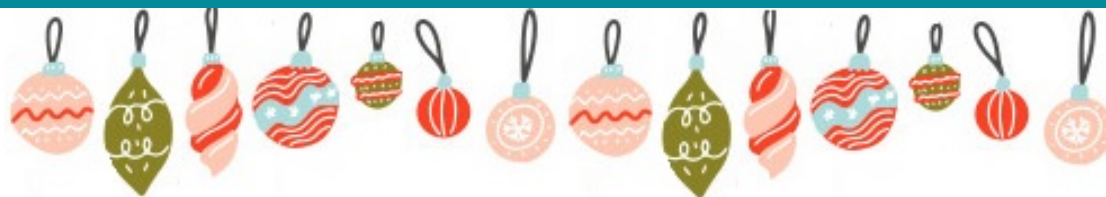
# RÉCUPALYS



## Noël arrive !

Les fêtes de Noël, c'est bientôt !  
Pour l'occasion nos petits lutins ont mis les  
bouchées doubles pour sortir à temps de  
quoi déposer de superbes surprises au pied  
du sapin !

**Cette année :**  
**Optez pour des Créations**  
**faites main **made in Récupalys** !**



## La grande Tombola de Noël est lancée !

### **À gagner :**

*un vélo enfant*

*une télé murale*

*un home cinéma*

*des bons d'achat d'une valeur de 10€*

*un lot de créations Récupalys*

*et plein d'autres surprises !*

Tirage le 21 Décembre

retrouvez le règlement sur [www.recupalys.fr](http://www.recupalys.fr)

**TOMBOLA DE NOËL**  
**TIRAGE LE 21 DÉCEMBRE**

**2€**

**A GAGNER**  
 Vélo - Home Cinéma  
 Télé murale - Bons d'achats  
 et pleins d'autres surprises !

Règlement sur [www.recupalys.fr](http://www.recupalys.fr)

## Bougie et recyclage

L'électricité arrivée, l'utilisation des bougies (bien que totalement renouvelée avec l'introduction de la paraffine et des mèches en coton traité) a perdu de son ampleur.

Pourtant, on aperçoit actuellement un renouveau et une renaissance de l'artisanat de la bougie.

Et il nous arrive très souvent d'avoir dans vos dons des bougies qu'elles soient entières ou bien déjà en partie consommées et utilisées. **Mais que peut-on en faire ?**



Le mot « bougie » apparaît au 19<sup>ème</sup> siècle et vient d'une petite ville d'Algérie « Béjaïa ». Cette cité approvisionnait



L'ancêtre de la bougie, la chandelle est déjà là en 3000 avant JC. A l'époque la mèche était un jonc qui était entouré de graisses animales ou végétales



Au Moyen-Âge, elle se retrouve dans la plupart des foyers.

Elle ne donnait pas une grande luminosité

l'Europe en chandelles  
de cire d'abeille.

dites suif ce qui  
donnait une  
combustion lente.

et avait une forte  
odeur.

À l'époque, la bougie  
était indispensable  
dans la vie  
quotidienne.

Cela permettait  
d'éclairer l'intérieur  
des habitations.

Les plus riches ont  
commencé à utiliser la  
cire d'abeille, plus  
lumineuse et moins  
odorante.

---

Abîmées, usées, poussiéreuses, fondues...

Les bougies qui arrivent à Récupalys sont en piteux état la plupart du temps.

Mais nous avons plus d'un tour dans notre sac, et nous avons mis en place un partenariat avec une recycleuse de bougies.

Pour cela nous lui mettons de côté, les bougies partiellement consumées, un peu brûlées...

De son côté, elle joue les sorcières et met en œuvre de nombreuses étapes qui vont transformer un magma devenu carrément informe en une jolie et nouvelle bougie.

Elle parfume, colore la matière, chine quelques moules ici ou là, ou en invente carrément quelques autres.

Elle choisit des parfums spécialement conçus pour la diffusion dans la bougie. Inutile d'y ajouter en effet des huiles essentielles qui ne sont ni conçues ni adaptées malgré leur belle senteur à la chaleur de la combustion.

Et le résultat nous fait vraiment plaisir car au lieu de jeter ces dons non vendables, ils ont une seconde vie ce qui nous conforte dans nos objectifs.



## Le Textile, l'ESS et Récupalys



Pendant des années, l'économie circulaire autour du textile avait tendance à bien fonctionner. Les vêtements étaient déposés soit dans l'un des 47.000 points de collecte de vêtements, soit apportés aux associations et organismes de recyclage.

Une fois triés, ces vêtements étaient donnés aux démunis ou bien vendus dans des friperies dans toute l'Europe.

50% étaient également vendus à l'exportation pour être vendus en friperie.

Les textiles hors d'usage étaient recyclés pour le BTP ou incinérés.

La prise de conscience écologique a permis qu'il y ait beaucoup plus de donateurs, pour donner une seconde vie au textile, ce qui était plutôt rassurant.

**Pourtant aujourd'hui, les associations tirent un fort signal d'alerte : le système de collecte est en péril voire déjà moribond.**



Les organismes qui gèrent habituellement les collections de textile sont saturés.

Saturés de vêtements hors d'usage, notamment des textiles neufs chinois à très bas coût.

Ces textiles proviennent de la **fast fashion**, la création d'enseignes telle que Shein, Primark, Temu ou Boohoo contribue à saturer le processus.

Prix dérisoires, renouvellement des modèles avec pollution exponentielle et exploitation des travailleurs, c'est la rançon du succès de ce secteur.

Depuis le début des années 2000, la mode rapide et jetable a pris un sens terrible.

Il faut imaginer que c'est **100 milliards de vêtements** qui sont vendus par an. Les collections se renouvellent de façon massive et intensive, ainsi toutes les semaines de nouvelles collections arrivent sur le marché.

Proposées à des prix de plus en plus bas, elles comblent de joie les acheteurs sauf que la qualité et le côté éphémère amplifie la surconsommation.

67 % de la production mondiale de textiles est synthétique, et donc fabriqué à partir d'énergie fossile.

Les vêtements venant de ces sites, triés et donnés aux associations ne peuvent pas être revendus car de trop mauvaise qualité.

Dans certains endroits en France, les conteneurs de recueil de vêtements sont retirés, les associations s'arrêtent d'accueillir des dons de textiles, **et les grosses associations de collecte sont à bout de souffle.**

En effet les stocks **sont énormes** et le marché s'est totalement effondré.



L'association de recyclage avec laquelle Recupalys travaille, vient de nous annoncer qu'elle ne pouvait momentanément plus faire les collectes car leur **plateforme est totalement saturée.**

Nous attendons de ses nouvelles début 2025 pour prendre des décisions concernant notre propre collection.

Si vous souhaitez avoir plus d'informations sur cette mode qui se met en place au détriment de la planète et avoir quelques chiffres : nous vous conseillons d'aller lire l'enquête sur l'impact de la mode, entre drame social, sanitaire et environnemental sur le site d'OXFAM France [[ici](#)]

Par ailleurs pour ranger, trier et écouler notre stock et pour le repos de nos guerriers du tri à l'arrière du magasin

**nous fermons les dons**  
du 14 décembre, réouverture le 4 Janvier !



# Programme de Décembre

Ajoutez à vos agendas le programme du mois de Décembre.

Veillez également nous rendre visite sur notre Stand du marché de Noël de Saint Lys le 15 Décembre !



Programme

## Du mois de Décembre



### Jeudi 5 et 19

De 14h00 à 17h00 : TricoThé à la bibliothèque de Recupalys

### Vendredi 1, 8, 15, 22 et 29

De 9h00 à 12h00 : Ordisols

De 14h00 à 18h00 : Initiation aux échecs

### Samedi 7

De 10h00 à 12h00 : Atelier scrapbooking avec Vivi'scrap

De 10h00 à 18h00 : Epicerie Ambulante du Saves avec Teddy

### Dimanche 8

De 17h00 à 20h00 : Jeux de société à la bibliothèque de Recupalys

### Samedi 14

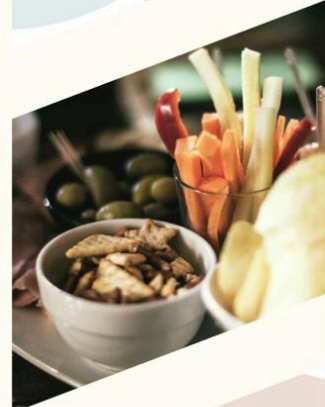
De 10h00 à 12h00 : Atelier "Aide à la recherche historique et généalogique

Dès 14h00 : Noël de Saiguède, feux pyrotechnique à 18h

### Samedi 21

De 14h à 18h : Après-midi gourmande, gaufres, vins chaud et pom'chaud

17 h : Tirage de la tombola

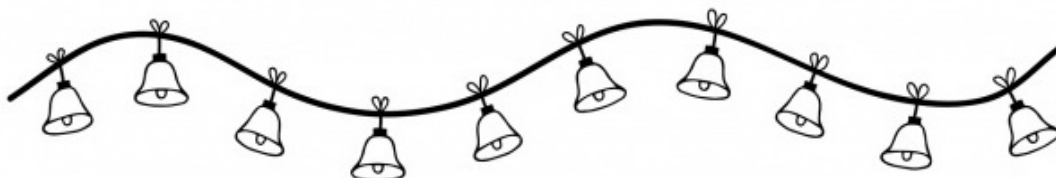


Le programme peut être soumis à de légers ajustements.

### Contact

0620465665

recupalys@gmail.com



# FERMETURE ANNUELLE

+ Fermeture Café Brocante Temporaire

Comme chaque année, nos petites fourmis profitent des fêtes pour baisser le rideau quelques jours et passer du temps avec leurs proches.

**Récupalys sera fermé  
du 22 Décembre au 3 Janvier !**

Rendez-vous le 4 Janvier pour découvrir les nouveaux thèmes de l'année !

Quant au Café brocante, il ferme pour l'hiver.  
Rendez-vous au printemps pour de nouvelles aventures !



© 2020 Recupalys