

RÉCUPALYS



75 TONNES

Bravo à toutes et à tous !
Pour votre engagement,
Pour votre gentillesse,
Pour votre fidélité,
Pour votre patience,
Pour être avec nous tout simplement !

Cette année objectif :
Continuer de consommer local
et de Seconde main !

MEILLEURS VOEUX 2025



L'équipe de Récupalys souhaite ses meilleurs vœux 2025
à vous qui nous lisez et accompagnez dans nos aventures



Recyclage l'essence
Récupalienne



Nous vous parlons souvent de « **recyclage** » qui est essentiel pour l'environnement mais qu'est-ce donc ?

Le recyclage est une alternative possible à la gestion devenue folle des déchets. **Cela consiste à traiter ces déchets au lieu de les envoyer à la décharge.**

Le recyclage est donc un des processus de **valorisation** qui contribue à réduire le volume des déchets. Ceux-ci sont transformés par des méthodes physiques, chimiques, mécaniques ou biologiques afin de tirer partie des matières premières qui les composent et de ce fait de les utiliser pour la fabrication de nouveaux produits.

Les produits recyclés sont le papier, le carton, le verre, le plastique, le bois, les métaux etc...
C'est un processus réel de récupération des ressources.

Cela permet de réduire les processus invasifs et polluants d'extraction de biens de l'environnement.



Les ressources naturelles ne sont pas extensibles à l'infini, il est urgent d'adopter des mesures de réemploi.

Le recyclage est vraiment un "cercle vertueux" pour l'écologie.

De plus, l'extraction, la transformation et le traitement des matériaux **contribuent largement** aux émissions de gaz à effet de

serre. Les activités de recyclage utilisent moins d'énergie que la production de matériaux vierges.

N'oublions pas aussi que le recyclage est un fort enjeu économique. Le recyclage implique la participation des hommes et des femmes qui travaillent au tri et à la séparation des produits avant le traitement. La collecte et la vente des déchets est également un moyen de vivre au quotidien. De nombreux emplois ont ainsi été créés du côté des plus vulnérables avec de nombreuses entreprises d'insertion qui ont un réel poids sur le marché du travail.

Si on regarde de plus près, on pourrait dire qu'il existe deux sortes de recyclage : un en circuit fermé, d'un produit qui refabrique le même produit, et l'autre en circuit ouvert, avec un produit qui fabrique tout autre chose. La matière ainsi produite est intégrée aux biens différents du produit de base.

Le recyclage connaît une forte progression, et aujourd'hui en France ce sont **44%** des déchets ménagers qui sont recyclés.



Gros point noir : **notre consommation qui ne cesse de progresser dans des proportions inquiétantes.**

La quantité de déchets dans le monde atteint des sommets **gravissimes.**

On constate également que la masse de déchets varie d'un pays à l'autre notamment en fonction du revenu moyen par habitant.

Et comme le souligne « Conservation Nature » : « *Un Nord-Américain jettera par exemple en moyenne 2,21 kg de déchets chaque jour tandis qu'un Africain subsaharien n'en produit que 460 grammes. En revanche, seuls 2 % des déchets seront jetés dans la nature dans les pays riches, contre 93 % dans les régions aux revenus plus faibles, faute de systèmes de collecte suffisants. Malgré de nombreuses innovations à l'échelle locale, les décharges publiques ou illégales progressent et représentent aujourd'hui plus de 4 % des émissions de CO2 de la planète.*

Quant aux pays plus riches, les déchets y sont mieux collectés mais les systèmes de recyclage sont encore loin d'être uniformes. Les États-Unis par exemple, premiers producteurs de déchets au monde, n'en recyclent pour l'heure que 35 % ce qui les place au dix-huitième rang du classement des meilleurs recycleurs internationaux.

En France, avec plus de 500 kg de déchets ménagers générés par an et par habitant, nous atteignons les 30 millions de tonnes annuelles

auxquelles il faut encore ajouter les déchets de construction et les déchets industriels dont la proportion est 2 à 8 fois plus importante.»



Il faut savoir que la production d'ordures ménagères a **doublé** en 40 ans et que la **quasi-totalité** est soit enfouie soit brûlée ce qui participe à la pollution des sols, de l'eau et de l'air.

Récupalys est une recyclerie, petit poucet du recyclage.

À notre échelle, locale et rurale, nous avons collecté 60 tonnes d'objets à recycler en 2024, et 75 tonnes en 2025 !

(Pas étonnant que vous ne nous voyez pas en salle de sport ! c'est le sport qui vient à nous !)

Une fois triés, les objets recueillis sont repartis pour une nouvelle vie ! Et toute l'équipe de bénévoles et nos salariés sont vraiment très heureux de faire partie de cette chaîne positive.



Programme de Janvier

2025 toujours placé sous le signe de l'entente, de l'amitié et du partage. Brisons l'isolement et récréons du sens !



Programme Du mois de Janvier



Jeudi 9 et 23

De 14h00 à 17h00 : TricoThé à la bibliothèque de Récupalys

Vendredi 10, 17, 24 et 31

De 14h00 à 18h00 : Initiation aux échecs

Samedi 11

De 10h00 à 12h00 : Atelier "Aide à la recherche historique et généalogique"

De 10h00 à 18h00 : Epicerie Ambulante du Savès avec Teddy

Mercredi 15

De 18h à 19h30 : Conférence/Débat "Bien Etre" à la Salle Florent

Samedi 18

De 10h à 11h30 : Conférence/Débat "Bien Etre" à Récupalys

Dimanche 19 et 26

De 17h00 à 20h00 : Jeux de société à la bibliothèque de Récupalys

Mercredi 22

De 18h à 20h : Conférence Interactive sur l'IA à l'Abri

Samedi 25

De 14h à 18h : Après-midi gourmande, galette et cidre à Récupalys

Vendredi 31

De 20h30 : Soirée lecture, Nougaro dans le texte à l'Abri

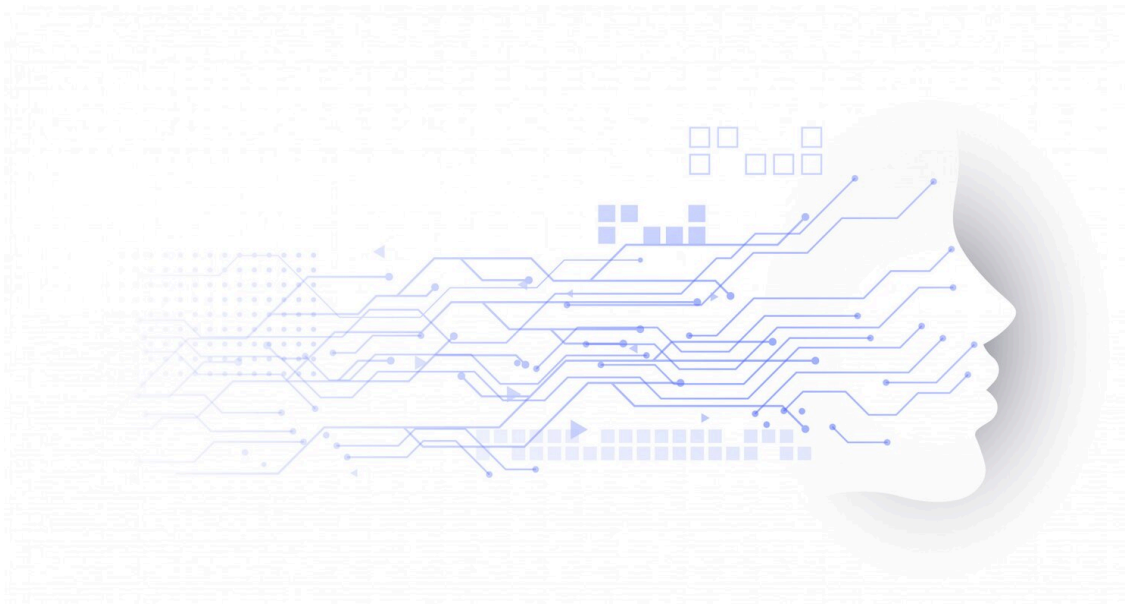
Le programme peut être soumis à de légers ajustements.

Contact

0620465665

recupalys@gmail.com





Cycle de Conférences interactives sur l'intelligence artificielle

Anna Choury

Tout public

**Mercredi 22 - 18h
Salle l'Abris - Saiguède**

Cycle de conférences et d'ateliers d'expérimentation pour comprendre ce qu'est l'intelligence artificielle et en aborder les enjeux. Afin de répondre à tous les niveaux de connaissance et de compréhension.

Un cycle en 3 parties sera proposé.

Jour 1 : conférence introductive pour recontextualiser l'intelligence artificielle

Frise chronologique de l'histoire de l'intelligence artificielle

IA ou pas IA ?

Vrai ou faux ?

Comment apprendre une IA ?

Ingénieure mathématicienne engagée, Anna Choury interroge les rapports entre innovation et évolutions sociales. Elle porte un regard critique, exigeant et non dénué d'humour sur la responsabilité du monde de la Tech.

Elle est entre autres la directrice scientifique du MOOC Objectif IA d'Openclassrooms, suivi par plus de 300 000 personnes. Elle a également co-écrit le livre blanc sur les grands défis de l'IA générative avec l'association Data for Good, qui a été décliné en un jeu sérieux en partenariat avec Latitudes.

En savoir plus sur <https://www.annachoury.fr>

Route de la Récup 2025



Après le succès de la première édition, La Route de la Récup revient le Dimanche 14 Septembre 2025.

Cette journée axée sur la transition écologique rassemble des associations, créateurs locaux, artisans, agriculteurs qui vous présenteront, le temps d'une journée, comment ils sont devenus à leur manière des acteurs de la réflexion autour de la gestion des déchets, du changement climatique, de l'alter consommation...

Différentes activités, conférences et animations rythmeront la journée. Des foodtrucks afin de se restaurer seront présents pour que petits et grands profitent de cette journée.

Cette Journée Eco-citoyenne portée par la Recyclerie Recupalys sera l'occasion de découvrir une autre manière de créer, consommer, de produire, de vivre ensemble, afin de trouver des alternatives à nos modes de consommations actuels.

[Nous contacter](#)



© 2020 Recupalys