

RECUPALYS

Nos Valeurs sont Vos Valeurs



Le 1er Novembre c'est la Toussaint.

Récupalys, comme nombre de ses concitoyens, fête ses morts.

Le 11 Novembre, on célèbre la signature du cessez le feu de la guerre 14-18, prémisse du traité de Versailles ! ça s'arrose !

C'est pour cela, que Récupalys sera **fermée** pour c'est deux jours fériés,

Petit Retour sur Octobre Rose



Récupalys s'est une fois encore illustrée, en participant à sa manière à la [course des 6 Collines](#). Que ce soit en marchant ou en agitant les pompons, nos bénévoles étaient de la partie !

Vous êtes partant ?
Rendez vous l'année prochaine !



**journées
nationales
de la
réparation**

En partenariat avec :

Le [FabLab](#)
de Saint Lys et
le [Repair café](#)
de St Foy de Peyrolière,

Récupalys à animé
des ateliers d'Upcycling
dans le cadre de la journée
nationales de la Réparation.

De superbes créations ont
vu le jour.

Des activités 100% recup
adaptés à tous les âges.

Restez à l'affut pour les
prochains !



Le Bar Associatif !



Soirée Halloween

Sorcières, citrouilles,
Monstres et Magiciens..

Notre soirée mensuelle fut
visitée par de bien curieux
personnages !

Mais entre gourmandises,
jeux pour enfants et
convivialité, qu'elle réussisse !

Retrouvez les photos sur
notre [site internet](#)

Du coup....

Rendez vous Vendredi 24 Novembre

Si vous avez râté les châtaignes,
on remet ça le mois prochain !

En outre,
vous pourrez déguster
le **Beaujolais Nouveau**.
dans une ambiance chaleureuse et gourmande !

Dès 18h au bar des 6 collines !



Octobre s'en va, Novembre S'installe

Et en Novembre les ateliers LSF reviennent !



ATELIER

Langue des Signes Française



Venez découvrir et apprendre la LSF
avec une personne sourde (Thomas)



Se former à la Langue des Signes Française peut être un atout pour valoriser vos compétences dans votre métier actuel ou votre projet professionnel. C'est un petit pas pour vous mais un grand pas de géant pour les personnes sourdes car elles se sentiront mieux accueillies et mieux comprises.

Prix 35€

Lieu : Rue Fondvieille à Saiguède

Du 8 Novembre au 20 Décembre 2023

**Mercredi 18h00-19h00 Niveau débutant
19h00-20h00 Niveau avancé**

Informations et inscriptions par sms au

06 20 46 56 65

Thomas vous propose des ateliers ludiques afin d'apprendre la langue des signes. N'hésitez pas à venir découvrir, apprendre, vous former ! Et ce, quel que soit votre niveau.

Contactez nous pour plus d'informations

EMBALLAGE, SUREMBALLAGE



Le plastique après guerre a pris de plus en plus d'ampleur.
Jusqu'en 2017 : **9,2 milliards** de tonnes de plastique vont être produites.

Aujourd'hui nous en sommes à 380 millions de tonnes par an dont 50 % à usage unique.
Ces plastiques se retrouvent à 40 % dans l'emballage alimentaire.

L'emballage d'un produit peut jouer des rôles différents :

protéger, contenir et faciliter le transport. Il est également pensé pour donner au consommateur l'envie d'acheter.

Mais malheureusement il a des conséquences plus que néfastes sur l'environnement car la plupart de ces emballages vont directement atterrir à la poubelle.

Une fois ces plastiques devenus déchets nous pourrions penser qu'ils vont être recyclés.

Mais finalement seuls 10 % le seront.



Le pire est que **32 %** partent directement dans la nature et notamment dans les océans.

Effectivement depuis les années 1950, les déchets plastiques s'accumulent dans les océans.

Actuellement on a vu naître.... **le 7ème continent** au large du Pacifique, entre Hawaï et la Californie.

Il a été découvert en 1997 et s'étend désormais sur plus de **1,6 km²** (soit trois fois la surface de la France).

Ce « continent » regorge de déchets : sacs plastique et emballages (voir également des mégots de cigarettes)
Ce continent contiendrait **80 000 tonnes** de déchets plastiques qui sous l'effet conjugué du soleil, de la mer, des vagues et de toute la vie marine relâchent des « microplastiques ».

Ces microplastiques sont une menace extrême pour les animaux et les plantes.
Toute la vie marine est impactée. C'est un réel fléau environnemental mais qui ne semble pas gêner outre mesure les industriels qui continuent à emballer et suremballer,



Il faut bien sûr distinguer :

- **l'emballage** qui va servir à la vente : il va bien falloir mettre le yaourt dans quelque chose pour l'amener jusqu'au consommateur (tant que nous ne les faisons pas nous même)

- celui qui **lie ensemble** : de type pack

- celui qui permet le **transport** et la **manutention** pour éviter la casse ou les dommages.

Le suremballage est plutôt un outil de **packaging** pour donner envie d'acheter le produit, d'y coller une identité visuelle, de faire la différence entre les produits ou éventuellement aider à ranger plus facilement un rayon du magasin.

Le conditionnement du produit a un rôle à jouer sur la façon de consommer.
Et puis on voit bien actuellement des produits qui jouent sur le **greenwashing** ou **l'écoblanchiment**.

Où vont les plastiques une fois usagés ?

Enfin ceux qui se recyclent...

Clairement **32 %** vont dans la nature et à la mer.

40 % sont enfouis (espérons que ce soit bien encadré pour éviter que les composés chimiques ne polluent pas le sol?)

14 % sont brûlés dans les incinérateurs (polluants atmosphériques?)

Seuls **14 %** sont triés....

Et 10 % seulement recyclés.



Et le reste soit 4 % se sont perdus en route ?

Il faut savoir que recycler coûte cher... et que ça freine les industriels.

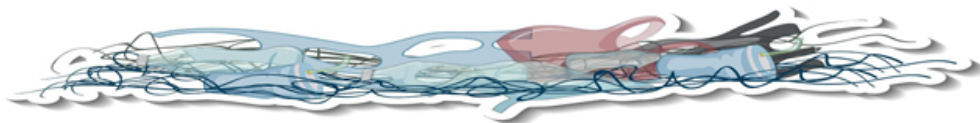
Comment faire changer tout cela pour éviter la mort de nos océans et notre mort par ricochet ? Nous savons que si aucune mesure n'est prise, les millions de tonnes de plastique qui arrivent dans l'océan vont **tripler** au cours des 20 prochaines années.

Certes, certains pays ont adopté des politiques visant à réduire la pollution liée au plastique. La feuille de route de l'Assemblée des Nations Unies mais c'est lent, très lent.

C'est bien sûr à nous, consommateurs, d'être vigilants : évitons d'acheter des produits suremballés. Pour certains produits, nous pouvons passer au vrac ce qui devient une façon de consommer intéressante.

Pour donner envie aux distributeurs de refuser les produits suremballés, nous pouvons laisser en caisse ou dans les poubelles du magasin, les suremballages..

Et vous, comment lutter vous ?



Nos Créateurs ont du Talents !

La saison des marchés de Noël va s'ouvrir !
Retrouvez nos créatrices préférées sur les marchés de Noëls de la région !



Vivi'Scrap

sera présente les
18 et 19 Novembre 2023
Salle Boris Vian
à La Salvetat Saint Gilles

Pour plus d'info :
[contactez la ici](#)

**Le Carton
Métamorphosé**

vous donne rendez vous

Le 17 Novembre à la
Cartoucherie - Toulouse

Du 8 au 14 Décembre aux
Allées Jean Jaures - Toulouse

Le 15 Décembre à L'HERM
et

Le 17 Décembre à ST LYS

Pour plus d'info :

[contactez la ici](#)



Pour le Marché de Noël de Récupalys, rendez vous le mois prochain...
17 Décembre à St Lys



© 2020 Recupalys